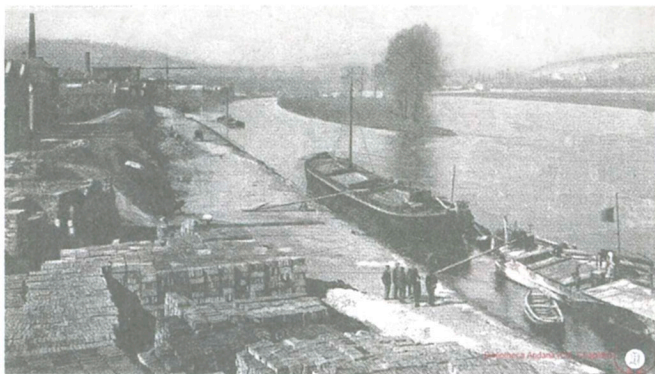


# Sur les chemins de la Derle

Lors des Journées du Patrimoine de 2017, une balade vous était été proposée sur les traces d'une activité très ancienne de la région andennaise : l'extraction et le commerce de la derle (terre plastique). Cependant, rien ne vous empêche de faire ou de refaire le parcours à votre rythme et quand bon vous semble... Chaussez donc vos bottines et suivez les traces des marchands qui ont parcouru les fleuves et les rivières, les routes et les ponts de Givet à Gouda et parfois bien au-delà.

## Un peu d'histoire

La région andennaise est un véritable scandale géologique. Son sous-sol renferme des minerais de fer, zinc, plomb, de la derle et de la houille et son sol, des carrières et des sablières. Le paysage de la ville et de ses environs s'est ainsi caractérisé par une exploitation intensive de son sous-sol et l'établissement de leurs industries respectives. La proximité de voies de communication par eau et par terre (la Meuse et son pont romain à Andenelle, son diverticulum reliée à la chaussée Brunehaut allant de Reims à Cologne, l'érection de la route Namur-Liège au 18<sup>e</sup> siècle) unira Andenne à tout le continent dès les temps les plus reculés. Cette



Embarquement de briques Quai Pastor (Quai des Fusillés) © BIBLIOTHECA ANDANA

situation particulière marquera la cité de Ste-Begge car elle sera le prétexte à l'installation d'une industrie plus que locale, mais nationale voire internationale. C'est dans le courant des années 1960 que l'on assistera au déclin de l'industrie extractive.

## L'itinéraire

La derle suivait des chemins complexes utilisant, selon les époques et les besoins, la voie d'eau ou celle de terre. Après avoir visité le Musée de la céramique, rue Ch. Lapierre, allez jusqu'au quai des fusillés. Là, dès le 18<sup>e</sup> siècle, des charrières de derle étaient transférées sur des barques vers les Pays-Bas. Le long du halage, vers Huy, vous

découvrirez l'emplacement des anciennes usines Belref (actuellement Avenue de Belle-Mine) et plus loin, au château Noël vous imaginerez l'ancien pont romain détruit à la bataille d'Andenne en 1152. Prenez ensuite la rue A. Charles — probablement faisant partie de l'ancien diverticulum romain — puis Chawagne, lieu qui autrefois occupait de nombreux vignobles. Prenez la rue des Dames et Provot pour aboutir à la place Ste-Begge. À gauche de la Collégiale, la fontaine aux Poussins qui fut probablement un lieu de culte romain dédié à l'eau. De là vous regagnerez le Musée. •

Ph. Wascotte